

I.S.Kライト

流紋岩系焼成砂状軽石

I.S.Kライトとは

主成分は SiO_2 (シリカ)で
流紋岩系砂状軽石を
水洗、高温焼成、ふるい分けされた
土壌改良材です。

【1号】



粒度2.3~4.0mm

【2号】



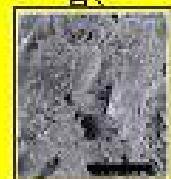
粒度1.7~2.3mm

特徴

- 粒子中に無数の連通気孔があるため**保水性が高い**
- 粒子内に水滴を必要以上に持たないので**排水性が良い**
- 粒子が崩れない為、**通気性が良い**

↓
植物の根に常に酸素等を補給するので
植物の生育に著しい効果があります

顕微鏡写真(1)



- PHが6.8と中性を示し、科学的に安定しているので**土壌の酸度を調整する効果がある**
- 高温殺菌されているので、**無臭・無害**で雑菌や雑草の種子が含まれない
- 主成分がケイ酸(天然ガラス)なので、科学的に安定しており分解せず**給排水の作用を繰り返し行うので、反復による性能劣化が無い**
- 連通気孔により比重が**軽量**である (1号0.55t/m³) (2号0.6t/m³)

組成・性質

荷姿

フレコン袋・20kg袋

化学組成

無水珪酸	アルミナ	酸化鉄	酸化カルシウム	酸化マグネシウム	酸化カリウム	酸化ナトリウム	灼熱減量
SiO ₂	Al ₂ O ₃	Fe ₂ O ₃	CaO	MgO	K ₂ O	Na ₂ O	LgLoSS
73.40%	13.4	1.11	0.76	0.13	4.53	2.78	3.49

吸水率	34.40%	(JIS:R:2215)
気孔率	48.60%	(JIS:R:2214)
PH	pH6.8	(中性)
塩基交換容量	2.3	me

耐酸性	60℃ Be硫酸、Be硫酸+濃硝酸23%	変化なし
	30℃ Be硫酸、Be硫酸+濃硝酸23%	変化なし
凍結試験	-20℃で24時間放置	変化なし
耐火性	SK 3a (1140℃) JIS-R2204	
吸音率	約60%	

I.S.Kライトの主な用途

- 軽量で保水性、透水性、通気性に優れ、粒子の気孔内に肥料分を吸収する効果がある事から、**屋上緑化人工軽量土壌**、**樹木植栽や張芝工の土壌改良材**、**ゴルフ場の土壌改良材に最適!!** 粒子が崩れないので長期間にわたり効果を持続します。

I.S.Kライト施工例

《外構張芝工事(土壌改良材)》



I.S.K.ライト 配置



敷き均し



土壌改良材混合敷き均し



芝張り作業



完成

《屋上緑化(人工軽量土壌)》



人工軽量土壌投入(I.S.K.ライト1号)



敷き均し



敷き均し



植栽状況



完成

株式会社 **岸グリーンサービス**

本社: 加賀市新保町力33番地
 TEL.(0761)74-8188 FAX(0761)74-6366
 Email to ; eigyou@kishigreen.co.jp
<http://www.kishigreen.co.jp/>